

RO.SI.3025.25.2012

Gliwice, 14 06 2012

Szanowna Pani  
**Elżbieta Tomaszewska**  
Dyrektor ZDM Gliwice  
ul. Bolesława Śmiałego 2b  
**44-121 Gliwice**

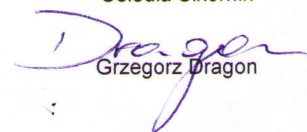
Rada Osiedlowa Sikornik zwraca się z wnioskiem o poprawę stanu nawierzchni fragmentu ulicy Derkacza oraz budowę chodnika, a także, w ramach możliwości, zatok postojowych dla samochodów osobowych. Fragment ulicy zaznaczony jest na mapie, stanowiącej załącznik do niniejszego pisma.

Wniosek ten jest umotywowany złym stanem nawierzchni, jak również brakiem ciągu pieszego. W obecnym stanie, teren działki przyległej, po której przebiegał chodnik, został ogrodzony, co spowodowało, że mieszkańcy ulic Derkacza i Pliszki są zobligowani do poruszania się poboczem jezdni bądź samą jezdnią. Jednakże stan pobocza (po deszczu robią się kałuże i błoto) oraz jezdni (liczne nierówności i dziury) wymagają pilnej poprawy.

W przypadku, gdy Miasto Gliwice nie jest właścicielem działek, na których zlokalizowany jest powyższy obiekt, Rada Osiedlowa Sikornik zwraca się z prośbą o wskazanie właściciela działki, ewentualnie o przekazanie powyższego wniosku właścicielowi działki z prośbą o odpowiedź.

*Proszę o odpowiedź do skrytki Rady Osiedlowej Sikornik w Biurze Prezydenta Miasta i Rady Miejskiej oraz na adres e-mailowy ([biuro@radasikornik.gliwice.pl](mailto:biuro@radasikornik.gliwice.pl)).*

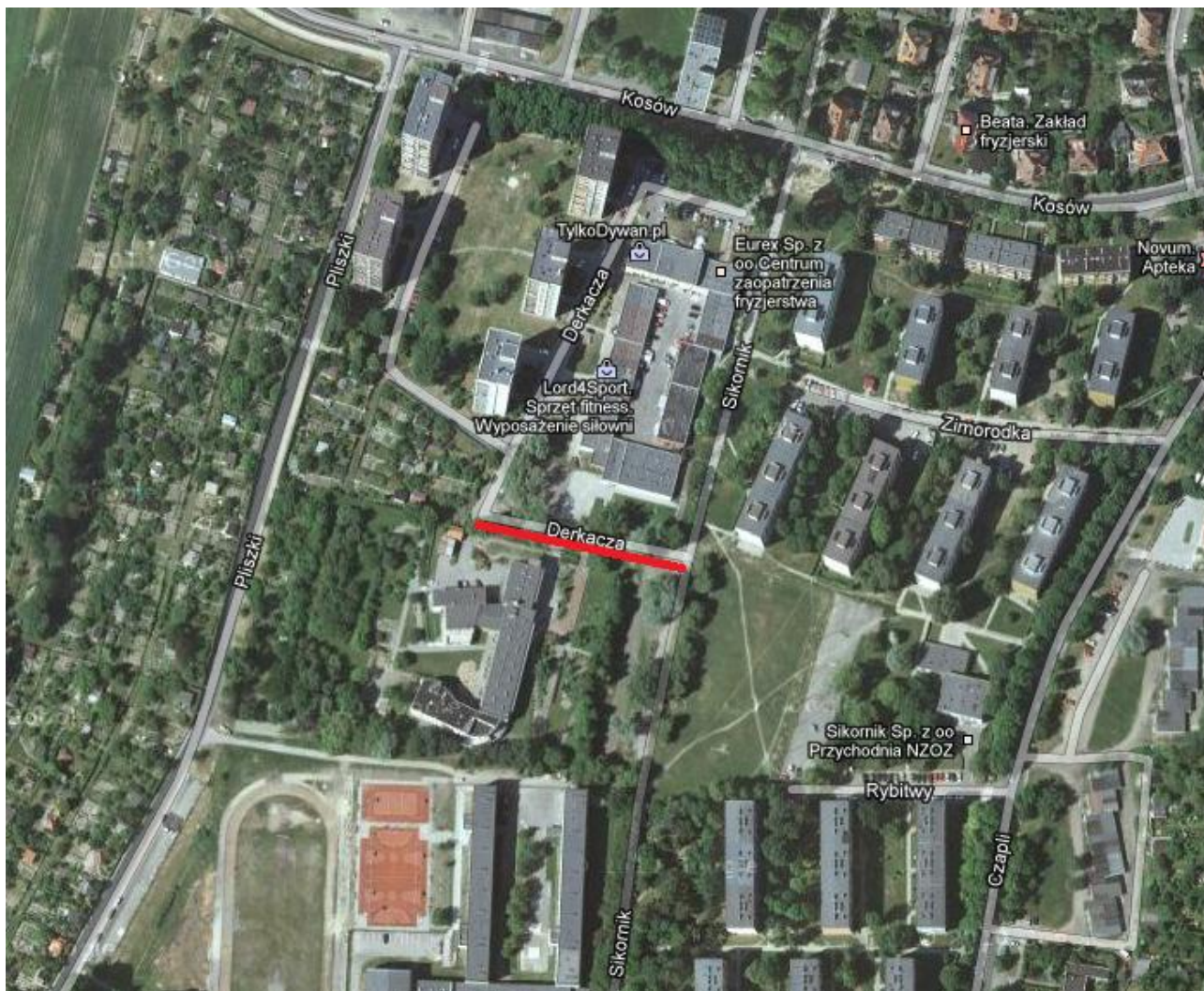
Z wyrazami szacunku,  
Przewodniczący Zarządu  
Osiedla Sikornik

  
Grzegorz Dragon

Otrzymują:

1. Dyrektor ZDM Gliwice;
2. A/a.

Załącznik do pisma Nr RO.SI.3025.25.2012



źródło: <http://mapy.google.pl>