

RO.SI.3025.12.2013

Gliwice, 19.06.2013r.

Szanowna Pani
Elżbieta Tomaszewska
Dyrektor ZDM Gliwice
ul. Płowiecka 31
44-121 Gliwice

oraz

Szanowny Pan
Tadeusz Mazur
p.o. Dyrektora Miejskiego Zarządu
Usług Komunalnych
ul. Strzelców Bytomskich 25 c
44-109 Gliwice

Rada Osiedlowa Sikornik zwraca się z prośbą o dokonanie wycinki krzewów rosnących na skarpie przy ul. Pliszki (miejsce zostało zaznaczone na obrazie w załączniku).

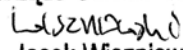
Rosnące krzewy na poboczu drogi weszły w światło jezdni i stanowią zagrożenie dla kierujących. Ograniczają one widoczność na zakręcie, kierowcy aby ominąć rosnące krzewy i uniknąć porysowania karoserii przekraczają w tym miejscu linię ciągłą, co stwarza realne zagrożenie dla ich życia.

Proponujemy usunąć krzewy w tym miejscu wraz z korzeniami tak aby już nie odrastały i problem nie powtarzał się w przyszłości oraz zamiast nich nasadzić tuje aby ograniczyć hałas dochodzący do bloków mieszkalnych.

Proszę o odpowiedź do skrytki Rady Osiedlowej Sikornik w Biurze Prezydenta Miasta i Rady Miejskiej oraz na adres e-mailowy (biuro@radasikornik.gliwice.pl).

Z wyrazami szacunku,

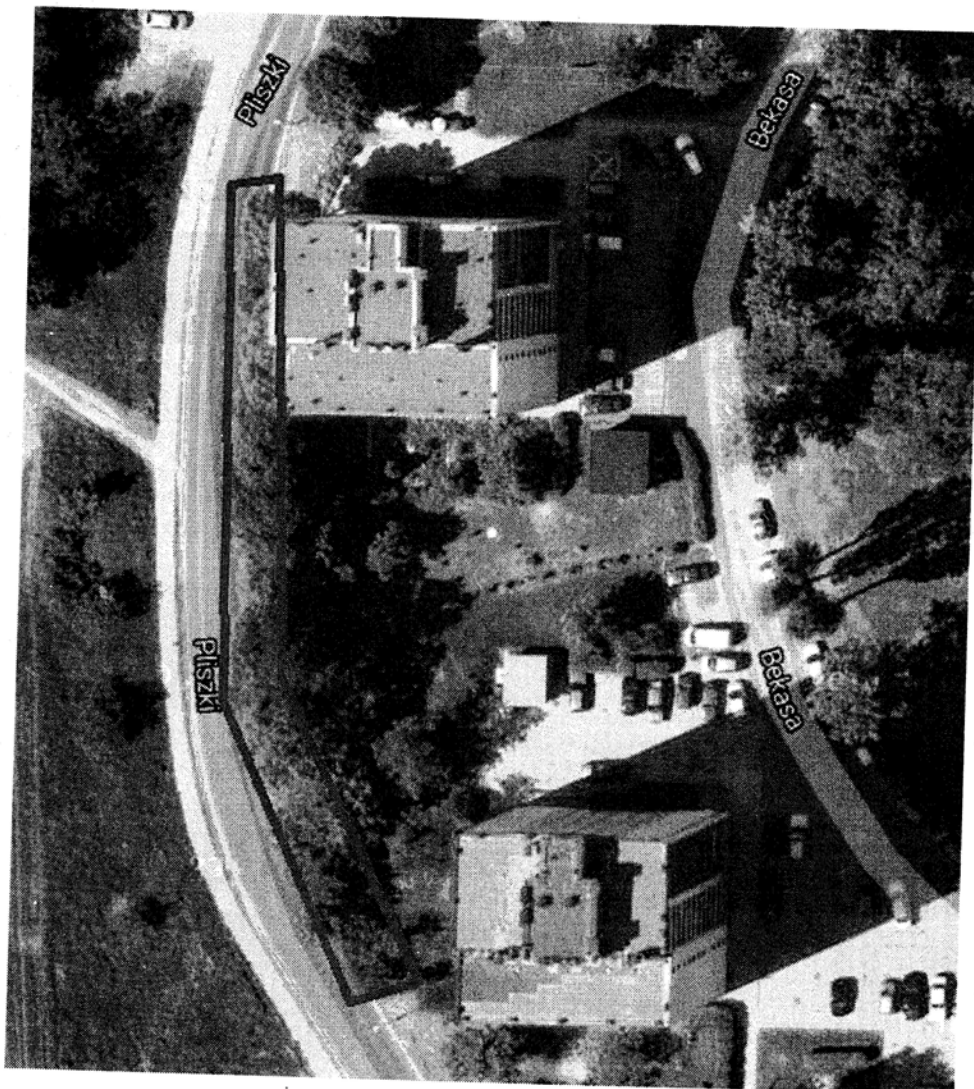
Przewodniczący
Zarządu Osiedla Sikornik


Jacek Wiszniewski

Otrzymują:

1. p.o. Dyrektora Miejskiego Zarządu Usług Komunalnych
2. Dyrektor ZDM Gliwice
3. A/a.

Załącznik do pisma RO.SI.3025.12.2013



źródło: Google Maps