

## Rada Osiedlowa Sikornik

Rada Osiedlowa Sikornik, ul. Czajki 3, 44-114 Gliwice, tel. 727 014 935  
Email: [biuro@radasikornik.gliwice.pl](mailto:biuro@radasikornik.gliwice.pl) [www.radasikornik.gliwice.pl](http://www.radasikornik.gliwice.pl)

RO.SI.3025.15.2013

Gliwice, 26.06.2013r.

Szanowna Pani  
**Elżbieta Tomaszewska**  
Dyrektor ZDM Gliwice  
ul. Płowiecka 31  
44-121 Gliwice

Rada Osiedlowa Sikornik zwraca się z prośbą o budowę chodnika wzdłuż ulicy Pliszki przy parafii Najświętszej Marii Panny Matki Kościoła (mapa miejsca stanowi załącznik do niniejszego pisma).

Obecnie, ciąg pieszy kończy się na wysokości skrzyżowania ulic Pliszki i Bekasa oraz zaczyna ponownie tuż za przejściem dla pieszych przy ul. Mewy. Mieszkańcy osiedla niejednokrotnie wskazywali Radzie Osiedlowej na problem, że przejście między tymi odcinkami wiąże się z omijaniem zaparkowanych aut, a czasem również wyjściem na jezdnię. Ta sytuacja stwarza zatem niebezpieczeństwo zarówno wobec pieszych, poruszających się tą drogą, jak również kierowców pojazdów, którzy muszą omijać pieszych, wjeżdżając na przeciwległy pas ruchu.

W przypadku, gdyby budowa chodnika nie była możliwa, Rada Osiedlowa zwraca się z uprzejmą prośbą wskazania możliwości rozwiązania problemu niebezpiecznego odcinka.

*Proszę o odpowiedź do skrytki Rady Osiedlowej Sikornik w Biurze Prezydenta Miasta i Rady Miejskiej oraz na adres e-mailowy ([biuro@radasikornik.gliwice.pl](mailto:biuro@radasikornik.gliwice.pl)).*

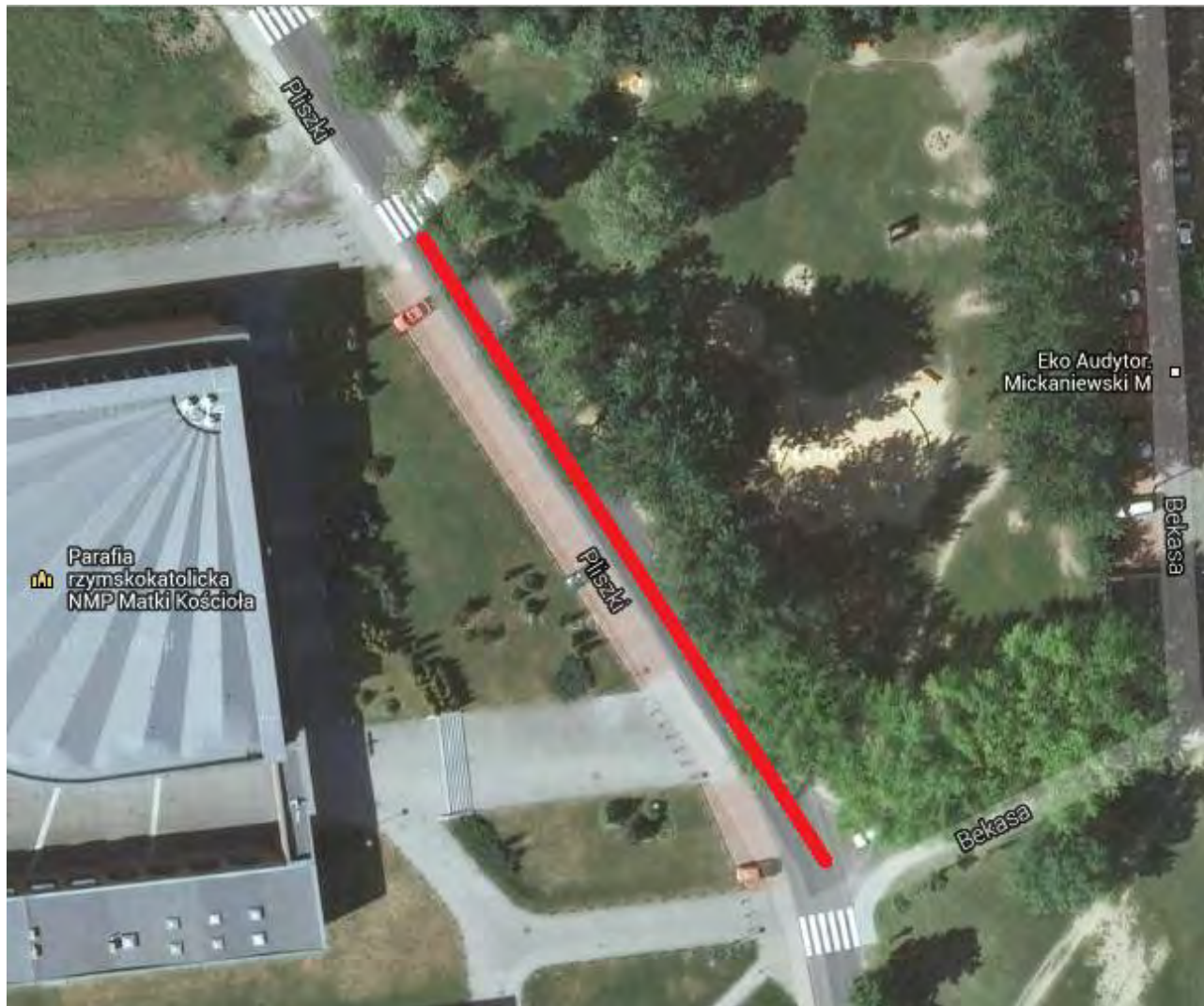
Z wyrazami szacunku,

Przewodniczący  
Zarządu Osiedla Sikornik  
*Wiszniewski*  
Jacek Wiszniewski

Otrzymują:

1. Dyrektor ZDM Gliwice
2. A/a.

Załącznik do pisma RO.SI.3025.15.2013



źródło: Google Maps